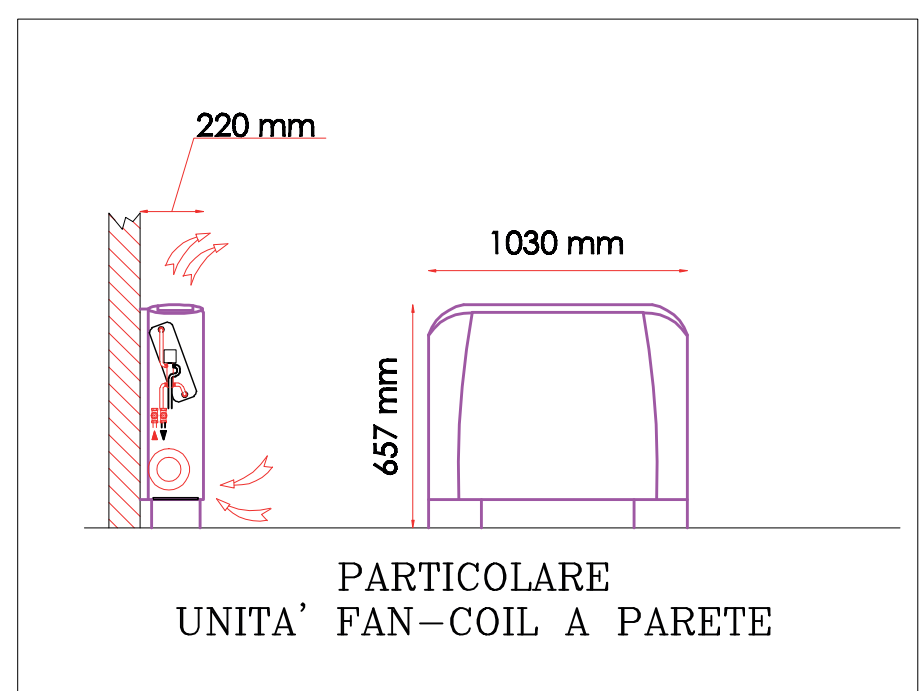
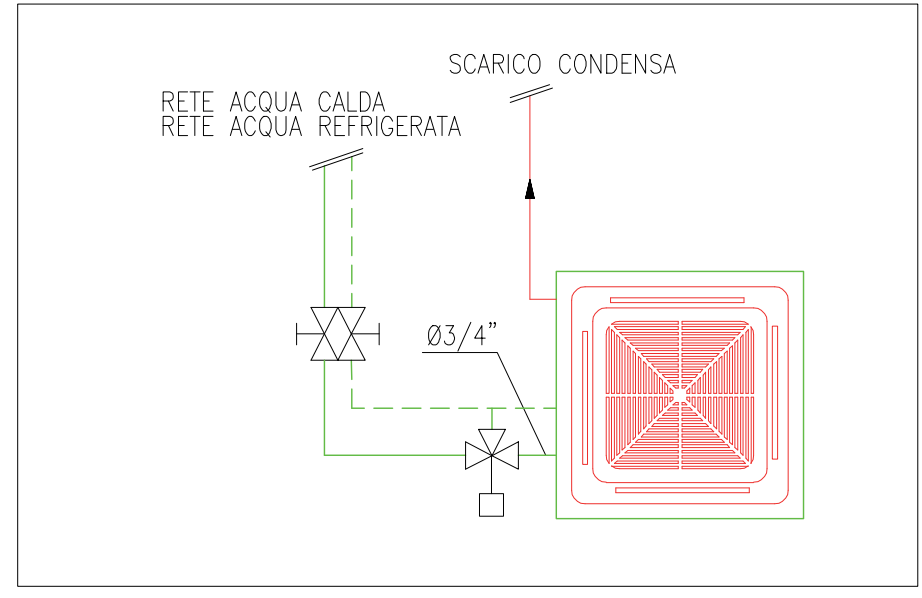


PARTICOLARE COLLEGAMENTO UNITA' FAN-COIL A CASSETTA

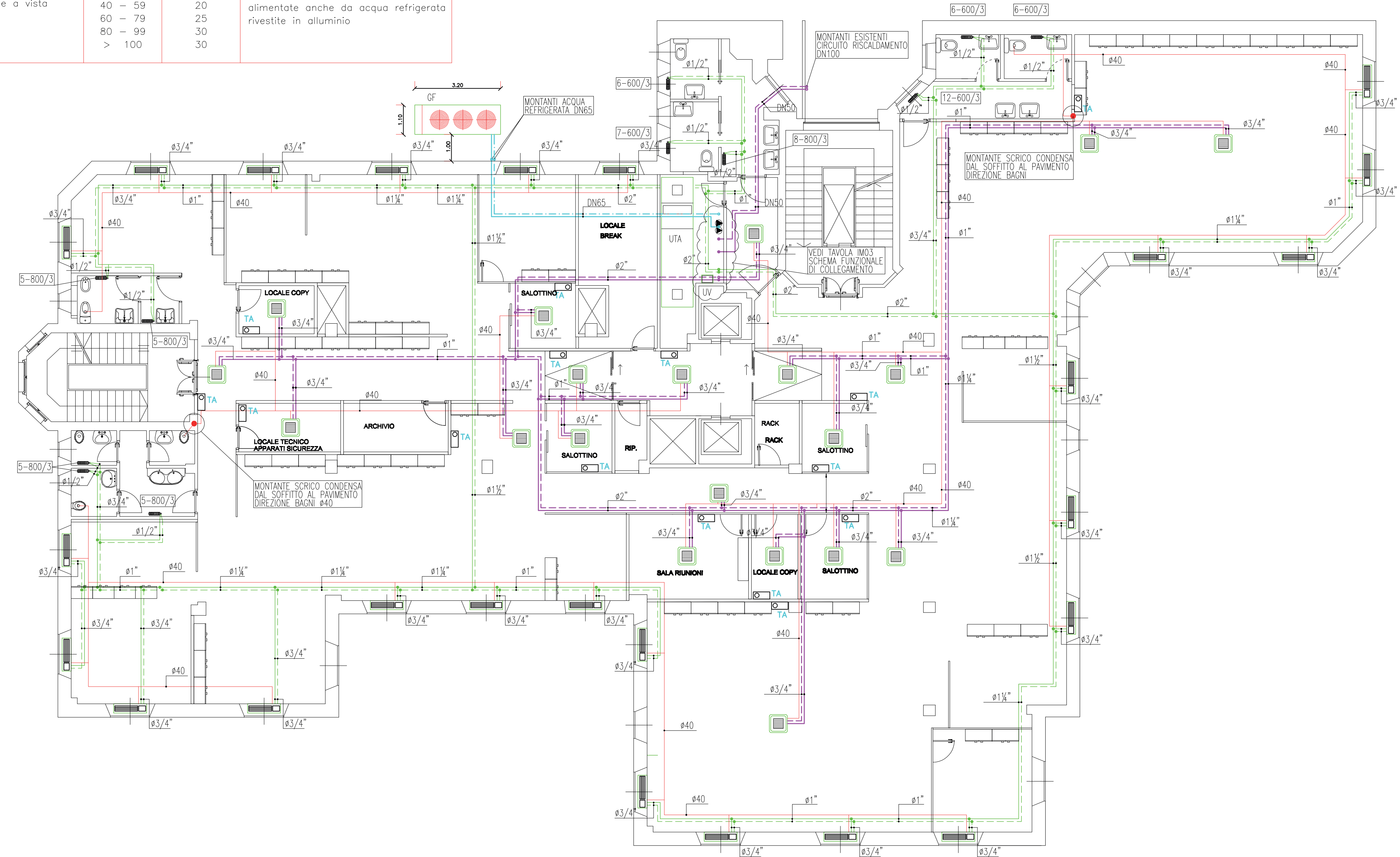


LEGENDA

- GF GRUPPO REFRIGERATORE CONDENSATO AD ARIA DI TIPO SILENZIATO
MARCA BLUE BOX MOD. ZETA EGHOS 10.2 ST 2PS-LN
POTENZA FRIGORIFERA 104 KW
POTENZA ELETTRICA MASSIMA ASSORBITA 53,40 KW
ALIMENTAZIONE ELETTRICA 400/3N V - 50 HZ
COMPLETO DI MODULO IDRAULICO COMPOSTO DA 2 ELETTROPOMPE, SERBATOIO INERZIALE, VASO DI ESPANSIONE, VALVOLA DI SICUREZZA E DI TUTTE LE APPARECCHIATURE DI SICUREZZA, CONTROLLO E REGOLAZIONE
 - UV UMIDIFICATORE A VAPORE
MARCA CLIMAPRODUCT
PRODUZIONE VAPORE 9-18 KG/H
POTENZA ELETTRICA TOTALE ASSORBITA 13,70 KW
ALIMENTAZIONE ELETTRICA 400 V 3F - 50 HZ
 - UTA UNITA' DI TRATTAMENTO ARIA PRIMARIA
MARCA CITYAIR MOD. CA 049
PORTATA ARIA 4.800 MC/H
POTENZA ELETTRICA TOTALE ASSORBITA 3,70 KW
ALIMENTAZIONE ELETTRICA 230/400 V - 50 HZ
PESO TOTALE 540 KG
COMPLETA DI SEZIONE VENTILANTE DI RIPRESA, RECUPERATORE DI CALORE, SEZIONE FILTRANTE IN ASPIRAZIONE, BATTERIA DI RISCALDAMENTO, BATTERIA DI RAFFREDDAMENTO, SEZIONE DI UMIDIFICATORE A VAPORE, SEZIONE VENTILANTE DI MANDATA E DI TUTTE LE APPARECCHIATURE DI SICUREZZA, CONTROLLO E REGOLAZIONE
 - EPC ELETTROPOMPA DI CIRCOLAZIONE A GIRI VARIABILI DI TIPO ELETTRONICO
MARCA DAB MOD. DPH-E 180/280/50M
PORTATA ARIA 14 MC/H - PREVALENZA 8 M C.A.
POTENZA ELETTRICA TOTALE ASSORBITA 1,70 KW
ALIMENTAZIONE ELETTRICA 230 V - 50 HZ
 - RETE DI DISTRIBUZIONE ACQUA CALDA/REFRIGERATA STAFFATA A SOFFITTO
 - RETE DI DISTRIBUZIONE ACQUA CALDA/REFRIGERATA POSIZIONATA A PAVIMENTO
 - RETE SCARICO CONDENSA POSIZIONATA A PAVIMENTO E SOFFITTO IN POLIPROPILENE PPE AD INNESTO O IN POLIETILENE PE A SALDARE PENDENZA MINIMA 0,5%
- NOTE:
- LE QUOTE DI FONDO CANALE (Q.f.c.) SONO INDICATIVE ED ANDRANNO VERIFICATE IN CANTIERE
 - PREVEDERE TUTTE LE DIRAMAZIONI COMPLETE DI IDONEI CONVOGLIATORI D'ARIA

ISOLAMENTI TUBAZIONI D.P.R. 26/08/1993 n.412 all.B

POSIZIONE	Øe [mm]	sp. min.	TIPO DI ISOLAMENTO
Tubazioni all'interno di pareti isolate o cavedi	< 20	13	Tubi preformati in gomma espansa a cellule chiuse in classe I (barriera vapore per le tubazioni alimentate anche da acqua refrigerata)
	20 - 39	15	
	40 - 59	20	
	60 - 79	25	
	80 - 99	30	
	> 100	30	
Tubazioni calde a vista in centrale termica	< 20	20	Coppelle in fibra di vetro (es. TEL ISOVER) rivestite in alluminio
	20 - 39	30	
	40 - 59	40	
	60 - 79	50	
	80 - 99	55	
	> 100	60	
Tubazioni calde e fredde a vista	< 20	13	Tubi preformati in gomma espansa a cellule chiuse in classe I con barriera vapore per le tubazioni alimentate anche da acqua refrigerata rivestite in alluminio
	20 - 39	15	
	40 - 59	20	
	60 - 79	25	
	80 - 99	30	
	> 100	30	



Colombo Alessandro & Figlio s.r.l.
RISCALDAMENTO - CONDIZIONAMENTO - IDROSANITARI
GESTIONE CALORE - ANTINCENDIO - PROGETTAZIONE