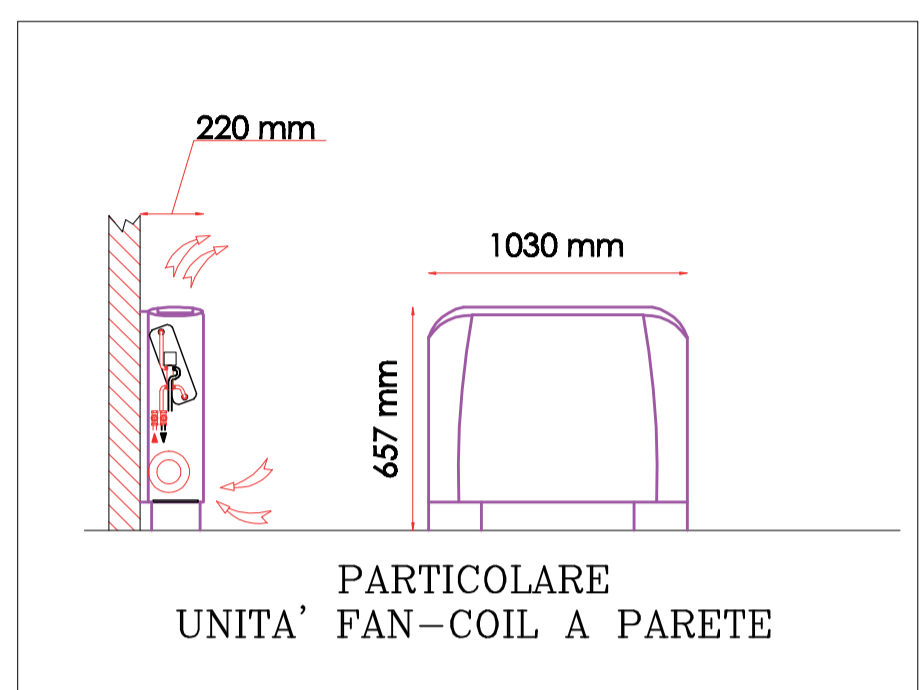
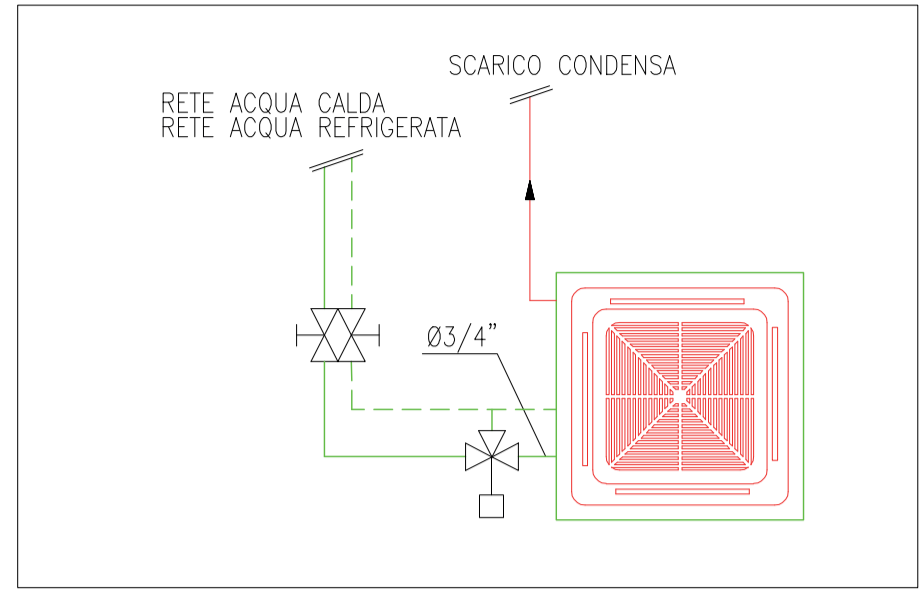


**PARTICOLARE COLLEGAMENTO UNITA' FAN-COIL A CASSETTA**

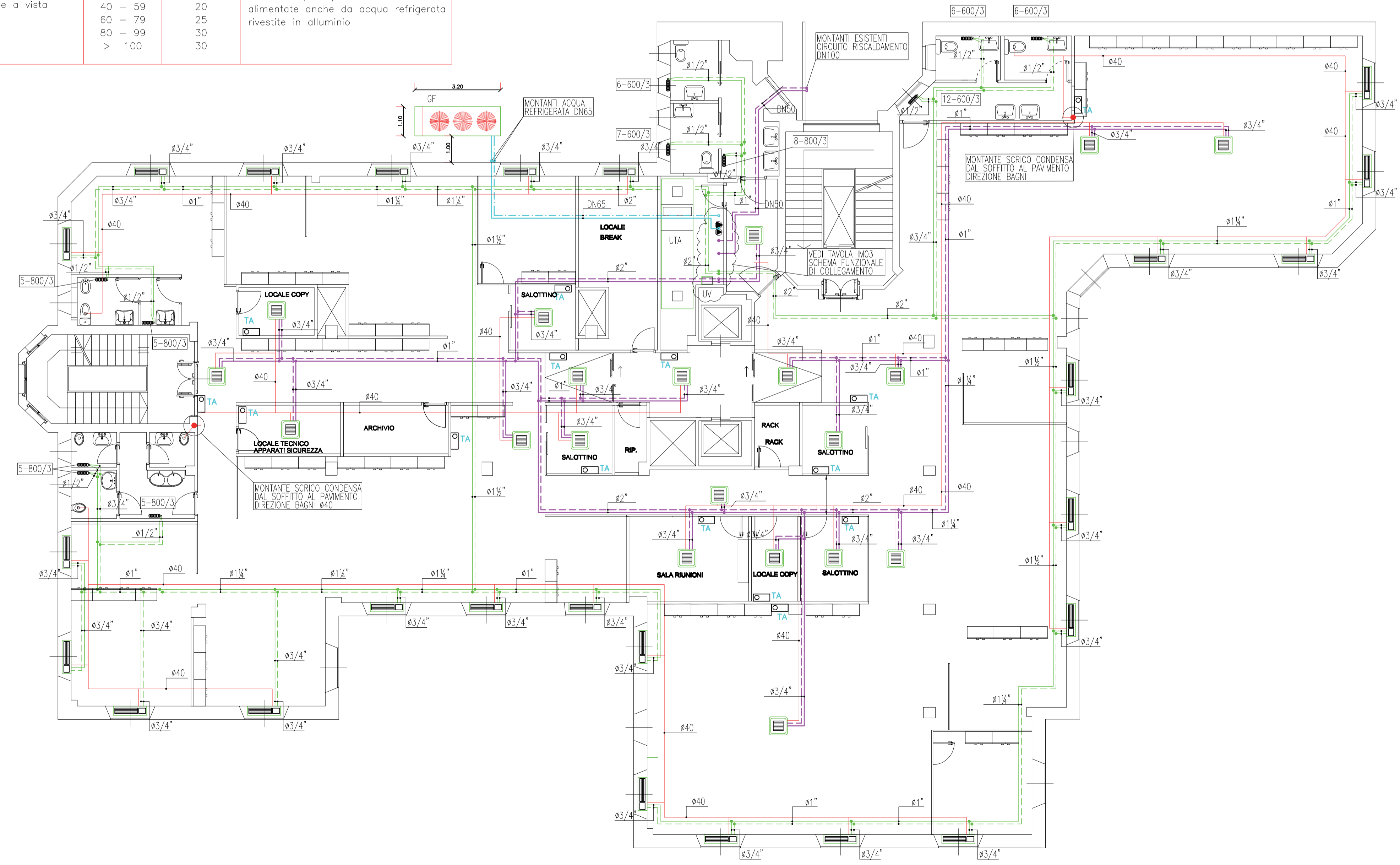


**LEGENDA**

- GF GRUPPO REFRIGERATORE CONDENSATO AD ARIA DI TIPO SILENZIATO  
MARCA BLUE BOX MOD. ZETA ECHOS 10.2 ST 2PS-LN  
POTENZA FRIGORIFERA 104 KW  
POTENZA ELETTRICA MASSIMA ASSORBITA 53,40 KW  
ALIMENTAZIONE ELETTRICA 400/3N V - 50 HZ  
COMPLETO DI MODULO IDRAULICO COMPOSTO DA 2 ELETTROPOMPE, SERBATOIO INERZIALE, VASO DI ESPANSIONE, VALVOLA DI SICUREZZA E DI TUTTE LE APPARECCHIATURE DI SICUREZZA, CONTROLLO E REGOLAZIONE
  - UV UMIDIFICATORE A VAPORE  
MARCA CLIMAPRODUCT  
PRODUZIONE VAPORE 9-18 KG/H  
POTENZA ELETTRICA TOTALE ASSORBITA 13,70 KW  
ALIMENTAZIONE ELETTRICA 400 V 3F - 50 HZ
  - UTA UNITA' DI TRATTAMENTO ARIA PRIMARIA  
MARCA CITYAIR MOD. CA 049  
PORTATA ARIA 4.800 MC/H  
POTENZA ELETTRICA TOTALE ASSORBITA 3,70 KW  
ALIMENTAZIONE ELETTRICA 230/400 V - 50 HZ  
PESO TOTALE 540 KG  
COMPLETA DI SEZIONE VENTILANTE DI RIPRESA, RECUPERATORE DI CALORE, SEZIONE FILTRANTE IN ASPIRAZIONE, BATTERIA DI RISCALDAMENTO, BATTERIA DI RAFFREDDAMENTO, SEZIONE DI UMIDIFICATORE A VAPORE, SEZIONE VENTILANTE DI MANDATA E DI TUTTE LE APPARECCHIATURE DI SICUREZZA, CONTROLLO E REGOLAZIONE
  - EPC ELETTROPOMPA DI CIRCOLAZIONE A GIRI VARIABILI DI TIPO ELETTRONICO  
MARCA DAB MOD. DPH-E 180/280.50M  
PORTATA 14 MC/H - PREVALENZA 8 M C.A.  
POTENZA ELETTRICA TOTALE ASSORBITA 1,70 KW  
ALIMENTAZIONE ELETTRICA 230 V - 50 HZ
  - RETE DI DISTRIBUZIONE ACQUA CALDA/REFRIGERATA STAFFATA A SOFFITTO
  - RETE DI DISTRIBUZIONE ACQUA CALDA/REFRIGERATA POSIZIONATA A PAVIMENTO
  - RETE SCARICO CONDENSA POSIZIONATA A PAVIMENTO E SOFFITTO IN POLIPROPILENE PPE AD INNESTO O IN POLIETILENE PE A SALDARE PENDENZA MINIMA 0,5%
- NOTE:
- LE QUOTE DI FONDO CANALE (Q.f.c.) SONO INDICATIVE ED ANDRANNO VERIFICATE IN CANTIERE
  - PREVEDERE TUTTE LE DIRAMAZIONI COMPLETE DI IDONEI CONVOGLIATORI D'ARIA

**ISOLAMENTI TUBAZIONI D.P.R. 26/08/1993 n.412 all.B**

POSIZIONE	Øe [mm]	sp. min.	TIPO DI ISOLAMENTO
Tubazioni all'interno di pareti isolate o cavati	< 20	13	Tubi preformati in gomma espansa a cellule chiuse in classe I (barriera vapore per le tubazioni alimentate anche da acqua refrigerata)
	20 - 39	15	
	40 - 59	20	
	60 - 79	25	
	80 - 99	30	
> 100	30		
Tubazioni calde a vista in centrale termica	< 20	20	Coppelle in fibra di vetro (es. TEL ISOVER) rivestite in alluminio
	20 - 39	30	
	40 - 59	40	
	60 - 79	50	
	80 - 99	55	
> 100	60		
Tubazioni calde e fredde a vista	< 20	13	Tubi preformati in gomma espansa a cellule chiuse in classe I con barriera vapore per le tubazioni alimentate anche da acqua refrigerata rivestite in alluminio
	20 - 39	15	
	40 - 59	20	
	60 - 79	25	
	80 - 99	30	
> 100	30		



**Colombo Alessandro & Figlio s.r.l.**  
RISCALDAMENTO - CONDIZIONAMENTO - IDROSANITARI  
GESTIONE CALORE - ANTINCENDIO - PROGETTAZIONE