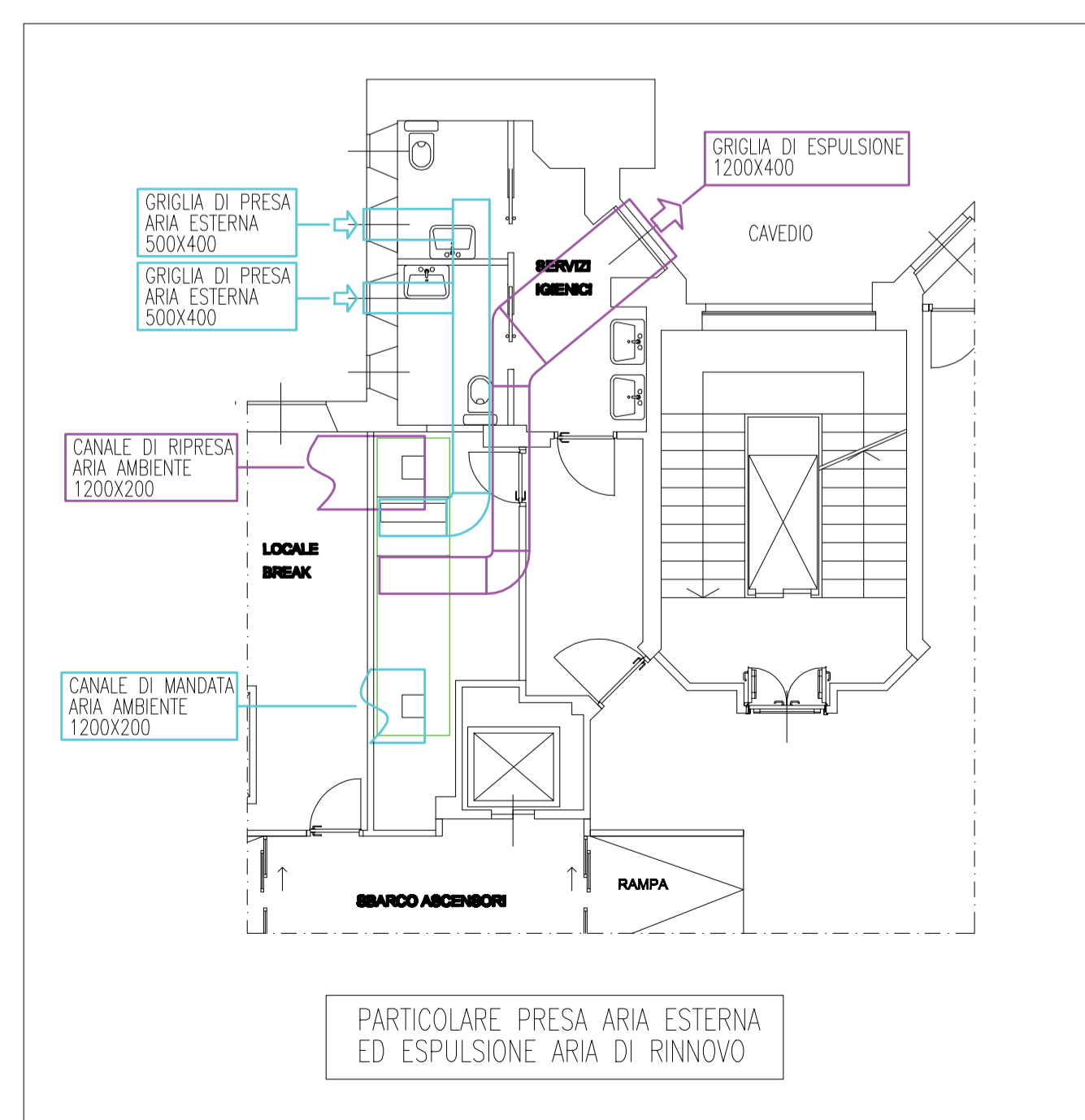
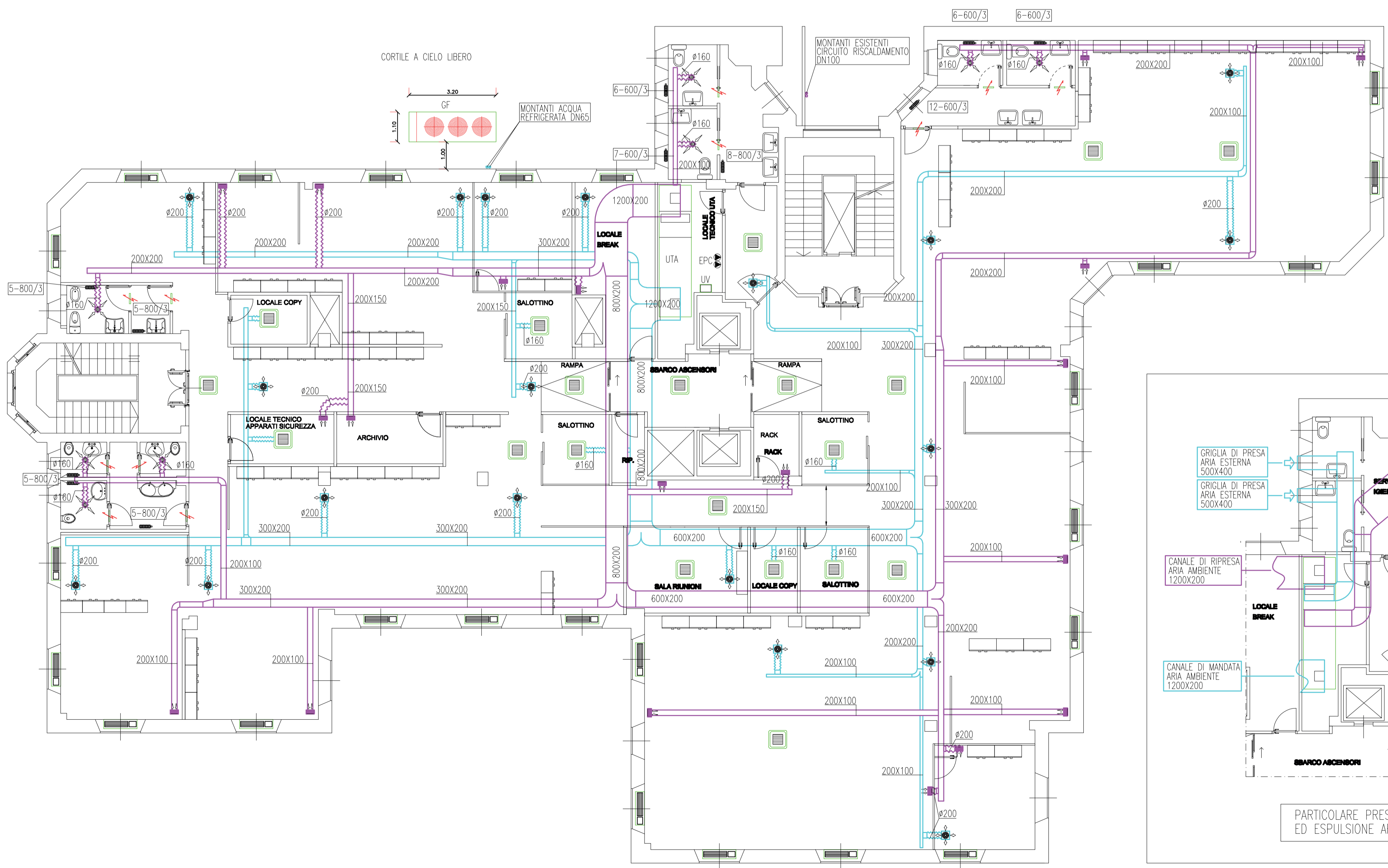


SEZIONE TIPO

I CANALI PER L'ARIA PRIMARIA SARANNO REALIZZATI IN LAMIERA D'ACCIAIO ZINCATO COMPLETI DI RACCORDI E PEZZI SPECIALI, ISOLATI ESTERNAMENTE. IL COLLEGAMENTO DELLE BOCCHETTI DI IMMISSIONE ED ESTRAZIONE DELL'ARIA IN AMBIENTE SARÀ REALIZZATO CON FLESSIBILI PREISOLATI.

LEGENDA

<p>GF GRUPPO REFRIGERATORE CONDENSATO AD ARIA DI TIPO SILENZIATO MARCA BLUE BOX MOD. ZETA ECHOS 10.2 ST 2PS-LN POTENZA FRIGORIFERA 104 KW POTENZA ELETTRICA MASSIMA ASSORBITA 53,40 KW ALIMENTAZIONE ELETTRICA 400/3N V - 50 HZ COMPLETO DI MODULO IDRAULICO COMPOSTO DA 2 ELETTROPOMPE, SERBATOIO INERZIALE, VASO DI ESPANSIONE, VALVOLA DI SICUREZZA E DI TUTTE LE APPARECCHIATURE DI SICUREZZA, CONTROLLO E REGOLAZIONE</p>	<p>GF GRUPPO REFRIGERATORE CONDENSATO AD ARIA DI TIPO SILENZIATO MARCA BLUE BOX MOD. ZETA ECHOS 10.2 ST 2PS-LN POTENZA FRIGORIFERA 104 KW POTENZA ELETTRICA MASSIMA ASSORBITA 53,40 KW ALIMENTAZIONE ELETTRICA 400/3N V - 50 HZ COMPLETO DI MODULO IDRAULICO COMPOSTO DA 2 ELETTROPOMPE, SERBATOIO INERZIALE, VASO DI ESPANSIONE, VALVOLA DI SICUREZZA E DI TUTTE LE APPARECCHIATURE DI SICUREZZA, CONTROLLO E REGOLAZIONE</p>	<p>RADIATORI IN ELEMENTI DI ACCIAIO TUBOLARE MOD. 800/3 COMPLETO DI VALVOLA TERMOSTATICA, DETENTORE DI INTERCETTAZIONE E ZANCHE DI SOSTEGNO</p>
<p>UTA UNITA' DI TRATTAMENTO ARIA PRIMARIA MARCA CITYAIR MOD. CA 049 PORTATA ARIA 4.800 MC/H POTENZA ELETTRICA TOTALE ASSORBITA 3,70 KW ALIMENTAZIONE ELETTRICA 230/400 V - 50 HZ PESO TOTALE 540 KG COMPLETA DI SEZIONE VENTILANTE DI RIPRESA, RECUPERATORE DI CALORE, SEZIONE FILTRANTE IN ASPIRAZIONE, BATTERIA DI RISCALDAMENTO, BATTERIA DI RAFFREDDAMENTO, SEZIONE DI UMIDIFICATORE A VAPORE, SEZIONE VENTILANTE DI MANDATA E DI TUTTE LE APPARECCHIATURE DI SICUREZZA, CONTROLLO E REGOLAZIONE</p>	<p>UTA UNITA' DI TRATTAMENTO ARIA PRIMARIA MARCA CITYAIR MOD. CA 049 PORTATA ARIA 4.800 MC/H POTENZA ELETTRICA TOTALE ASSORBITA 3,70 KW ALIMENTAZIONE ELETTRICA 230/400 V - 50 HZ PESO TOTALE 540 KG COMPLETA DI SEZIONE VENTILANTE DI RIPRESA, RECUPERATORE DI CALORE, SEZIONE FILTRANTE IN ASPIRAZIONE, BATTERIA DI RISCALDAMENTO, BATTERIA DI RAFFREDDAMENTO, SEZIONE DI UMIDIFICATORE A VAPORE, SEZIONE VENTILANTE DI MANDATA E DI TUTTE LE APPARECCHIATURE DI SICUREZZA, CONTROLLO E REGOLAZIONE</p>	<p>EPC ELETTROPOMPA DI CIRCOLAZIONE A GIRI VARIABILI DI TIPO ELETTRONICO MARCA DAB MOD. DPH-E 180/250,50M PORTATA 14 MC/H - PREVALENZA 8 M C.A. POTENZA ELETTRICA TOTALE ASSORBITA 1,70 KW ALIMENTAZIONE ELETTRICA 230 V - 50 HZ</p>
<p>UV UMIDIFICATORE A VAPORE MARCA CLIMAPRODUCT PRODUZIONE VAPORE 9-18 KG/H POTENZA ELETTRICA TOTALE ASSORBITA 13,70 KW ALIMENTAZIONE ELETTRICA 400 V 3F- 50 HZ</p>	<p>UV UMIDIFICATORE A VAPORE MARCA CLIMAPRODUCT PRODUZIONE VAPORE 9-18 KG/H POTENZA ELETTRICA TOTALE ASSORBITA 13,70 KW ALIMENTAZIONE ELETTRICA 400 V 3F- 50 HZ</p>	<p>GRIGLIA DI TRANSITO 600X200</p> <p>GRIGLIA DI RIPRESA ARIA AMBIENTE 300X150 MARCA TECNOVENTIL MOD. BSF COMPLETO DI PLENUM PREISOLATO E SERRANDA DI TARATURA</p> <p>DIFFUSORI DI MANDATA ARIA PRIMARIA 320X320 MARCA TECNOVENTIL MOD. S420DR COMPLETO DI PLENUM PREISOLATO E SERRANDA DI TARATURA</p> <p>VALVOLA DI VENTILAZIONE DN160 MARCA TECNOVENTIL MOD. V/A-A</p> <p>CANALE DI MANDATA IN ACCIAIO ZINCATO COMPLETO DI ISOLAMENTO TERMICO ESTERNO</p> <p>CANALE DI RIPRESA IN ACCIAIO ZINCATO COMPLETO DI ISOLAMENTO TERMICO ESTERNO</p> <p>TUBO FLESSIBILE PREISOLATO MANDATA</p> <p>TUBO FLESSIBILE PREISOLATO RIPRESA</p>
<p>UNITA' FAN-COIL A CASSETTA A 2 TUBI MARCA CARRIER MOD. 42GW08 PORTATA ARIA 310-490-698 MC/H POTENZA FRIGORIFERA 1,90-2,85-4,00 KW POTENZA RISCALDAMENTO 2,02-3,43-4,19 KW POTENZA ELETTRICA MASSIMA ASSORBITA 90 W ALIMENTAZIONE ELETTRICA 230 V - 50 HZ COMPLETA DI VALVOLA A TRE VIE, TERMOSTATO ELETTRONICO POSIZIONATO IN AMBIENTE CON COMMUTATORE DI VELOCITÀ E DI TUTTE LE APPARECCHIATURE DI SICUREZZA, CONTROLLO E REGOLAZIONE</p>	<p>UNITA' FAN-COIL A CASSETTA A 2 TUBI MARCA CARRIER MOD. 42GW08 PORTATA ARIA 310-490-698 MC/H POTENZA FRIGORIFERA 1,90-2,85-4,00 KW POTENZA RISCALDAMENTO 2,02-3,43-4,19 KW POTENZA ELETTRICA MASSIMA ASSORBITA 90 W ALIMENTAZIONE ELETTRICA 230 V - 50 HZ COMPLETA DI VALVOLA A TRE VIE, TERMOSTATO ELETTRONICO POSIZIONATO IN AMBIENTE CON COMMUTATORE DI VELOCITÀ E DI TUTTE LE APPARECCHIATURE DI SICUREZZA, CONTROLLO E REGOLAZIONE</p>	<p>NOTE: • LE QUOTE DI FONDO CANALE (Q.f.c.) SONO INDICATIVE ED ANDRANNO VERIFICATE IN CANTIERE • PREVEDERE TUTTE LE DIRAMAZIONI COMPLETE DI IDONEI CONVOGLIATORI D'ARIA</p>
<p>UNITA' FAN-COIL A PARETE A 2 TUBI MARCA CARRIER MOD. 42N_S 26 PORTATA ARIA 335-536-706 MC/H POTENZA FRIGORIFERA 2,10-3,00-3,60 KW POTENZA RISCALDAMENTO 2,56-3,68-4,38 KW POTENZA ELETTRICA MASSIMA ASSORBITA 65 W ALIMENTAZIONE ELETTRICA 230 V - 50 HZ COMPLETA DI VALVOLA A TRE VIE, TERMOSTATO ELETTRONICO POSIZIONATO IN AMBIENTE CON COMMUTATORE DI VELOCITÀ E DI TUTTE LE APPARECCHIATURE DI SICUREZZA, CONTROLLO E REGOLAZIONE</p>	<p>UNITA' FAN-COIL A PARETE A 2 TUBI MARCA CARRIER MOD. 42N_S 26 PORTATA ARIA 335-536-706 MC/H POTENZA FRIGORIFERA 2,10-3,00-3,60 KW POTENZA RISCALDAMENTO 2,56-3,68-4,38 KW POTENZA ELETTRICA MASSIMA ASSORBITA 65 W ALIMENTAZIONE ELETTRICA 230 V - 50 HZ COMPLETA DI VALVOLA A TRE VIE, TERMOSTATO ELETTRONICO POSIZIONATO IN AMBIENTE CON COMMUTATORE DI VELOCITÀ E DI TUTTE LE APPARECCHIATURE DI SICUREZZA, CONTROLLO E REGOLAZIONE</p>	



Colombo Alessandro & Figlio s.r.l.
RISCALDAMENTO - CONDIZIONAMENTO - IDROSANITARI
GESTIONE CALORE - ANTINCENDIO - PROGETTAZIONE